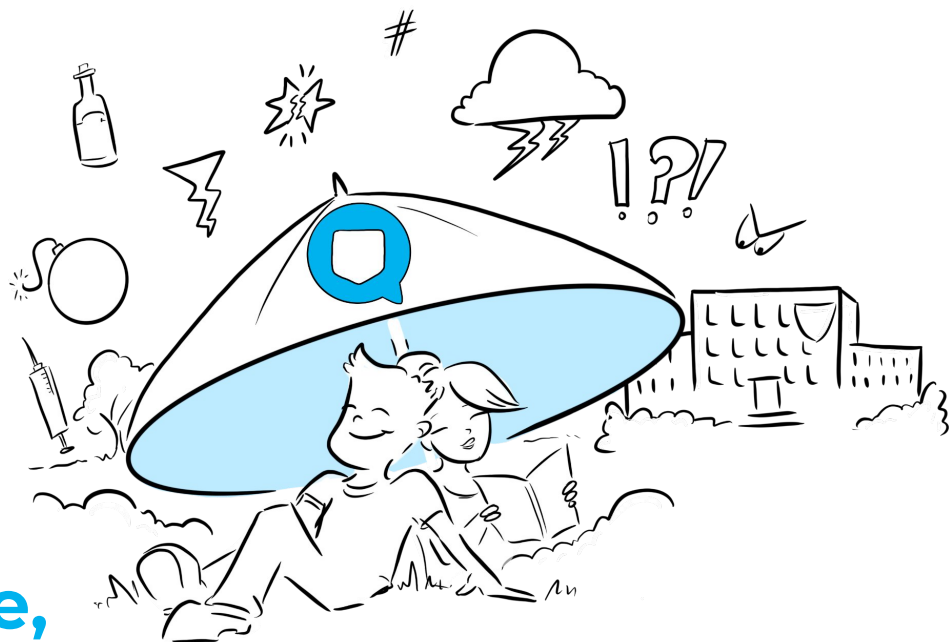
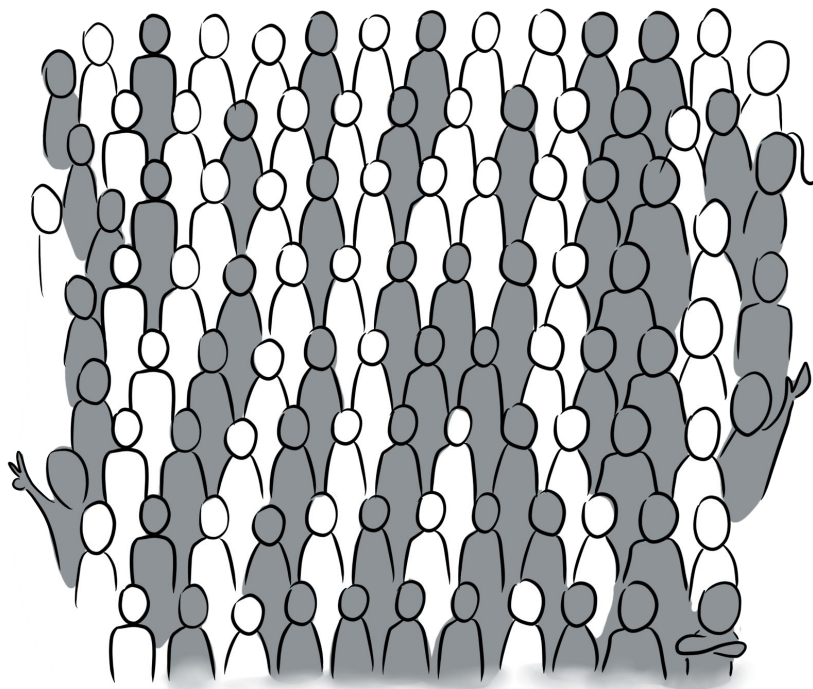


 zglostowazne.pl

**Stwórzmy razem
środowisko edukacyjne,
gdzie każde dziecko może
rozwijać się bezpiecznie.**



“Ponad 40 procent dzieci doświadcza **przemocy** ze strony bliskich dorosłych,
a **57 procent ze strony rówieśników**”





“W 2021 roku odnotowano **1496 prób samobójczych** popełnionych przez osoby poniżej 19. roku życia.

127 tych prób skutkowało śmiercią”

1496 prób samobójczych w 2021

“**7% dzieci nie ma obok siebie żadnej zaufanej osoby**”

7% dzieci nie ma nikogo bliskiego



“Na całym świecie ponad **1 na 3 uczniów wieku 13-15 lat doświadcza dręczenia**. Mniej więcej podobny odsetek bierze udział w bójkach.”



“**3 na 10 uczniów** w 39 krajach uprzemysłowionych **przyznaje się do dręczenia rówieśników**.”





>50%

“**Poczucie bycia dyskryminowanym dotyka 17,5% uczniów**, przy czym tylko 6,8% całkowicie zgadza się z twierdzeniem, że doświadcza tego uczucia. Natomiast aż ponad połowa ankietowanych zgadza się ze zdaniem, że w szkole czuje się źle („całkowicie się zgadzam” – 30,2%, „zgadzam się” 26,5%).

“[...] Jednocześnie nieco tylko ponad $\frac{1}{3}$ **badanych uważa, że nie czuje się w szkole źle** (34,2%, w tym 16,3% w ogóle się nie zgadza z takim twierdzeniem).”





zglostowazne.pl



“Aż **5,4 %** populacji Polaków w wieku **15-64 lat** używa narkotyków, a najwyższy odsetek użytkowania obserwuje się u młodzieży i dorosłych **w wieku 15-34 lat**”

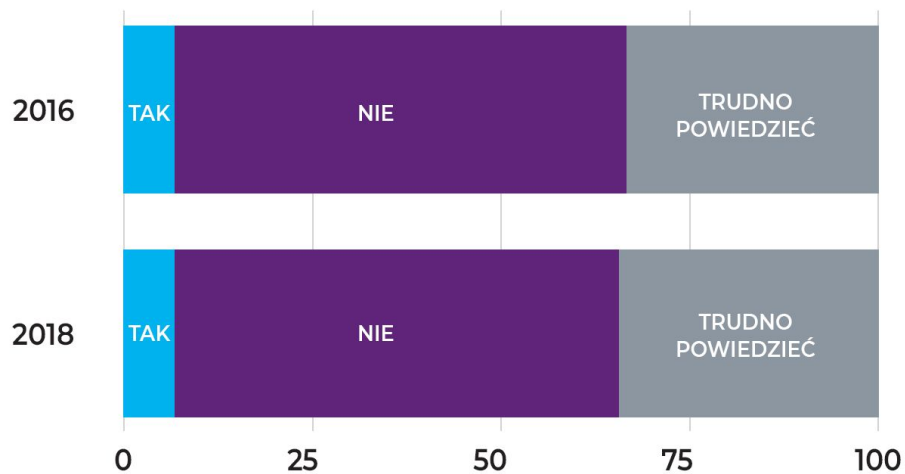
„Raport o stanie narkomanii w Polsce 2020”
Krajowe Centrum Przeciwdziałania Uzależnieniom

<18

“Problem zatruc nowymi narkotykami w ograniczonym stopniu dotyczy młodzieży w wieku szkolnym – **18% zatruc dotyczyło osób niepełnoletnich, 9% zmarłych było poniżej 20-go roku życia.**”

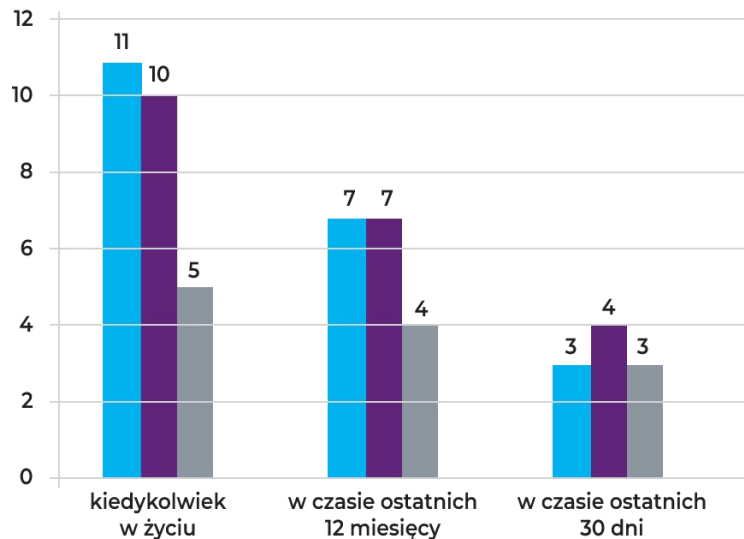
Raport Głównego Inspektora Sanitarnego.
Dotyczący zatruc środkiem zastępczym lub nową substancją psychoaktywną w Polsce, 2020

Sprzedaż narkotyków na terenie szkół (%)

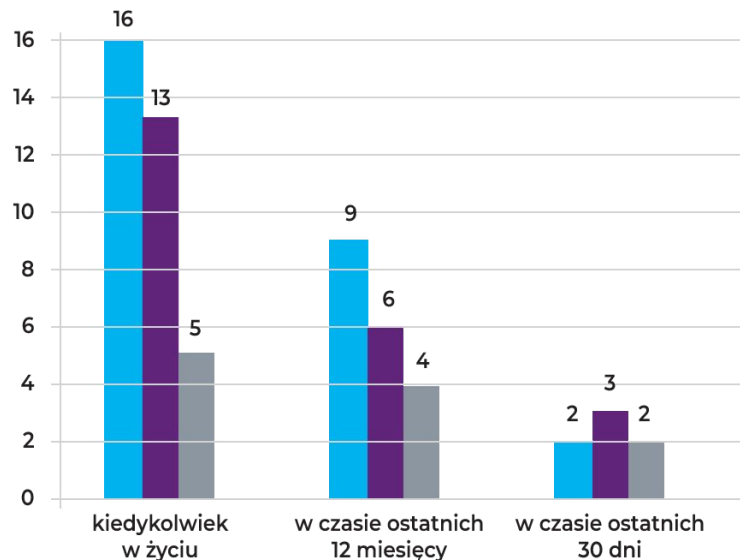


Nowe substancje psychoaktywne (dopalacze) (%) - badania ESPAD

Odsetki uczniów w wieku 15-16 lat,
którzy używali nowych substancji psychoaktywnych



Odsetki uczniów w wieku 17-18 lat,
którzy używali nowych substancji psychoaktywnych



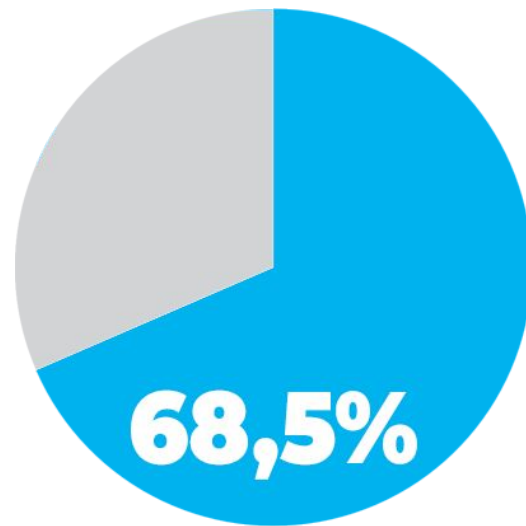
■ 2011
 ■ 2015
 ■ 2019



Tylko

1 na 20

osób w trudnych chwilach
skorzystałaby z pomocy
psychologa



Prawie 70% uczniów
nigdy nie korzystało
ze wsparcia psychologa
ani w szkole, ani poza szkołą

gnębie

przezywanie

zmuszanie do zażywania
środków psychoaktywnych

nastawianie innych
przeciwko osobie

pobicie

popychanie

ośmieszanie

prześladowanie

kopanie

szarpanie

kradzież

znęcanie się

Przemoc rówieśnicza jest najbardziej rozpowszechnioną kategorią wiktyimizacji, jakiej doznają dzieci i nastolatki

Raport "Dzieci się liczą", 2022

złośliwe SMS, maile, wpisy
na social media

dręczenie

wykluczanie z grupy

dogadywanie

molestowanie

umieszczanie w internecie zdjęć
lub filmów ośmieszających ofiarę

zastraszanie

nękanie

dyskryminacja

niszczenie przedmiotów

ignorowanie



Jakie problemy rozwiązuje ZTW?



- pozwala na anonimowe zgłaszanie incydentów, które nie są oczywistymi aktami “przemocy”, zarówno w sytuacjach gdzie jest się ofiarą, jak i świadkiem przemocy. Anonimowość rozwiązania niweluje strach przed konsekwencjami czy też wstyd
- pozwala nauczycielom i psychologom wdrażać działania profilaktyczne podczas lekcji wychowawczych, przygotowując nauczycieli do właściwego reagowania np. w sytuacjach kontaktu ze środkami psychoaktywnymi
- rozwija empatię i wrażliwość na innych, postawy koleżeńskie oraz daje uczniom poczucie sprawczości i odpowiedzialności, a także przyczynia się do budowania postaw obywatelskich

świadomość dostępu do tego narzędzia obniża poczucie bezkarności, a tym samym podnosi poziom bezpieczeństwa



Zgłoś To Ważne stanowi nieocenione wsparcie dla szkolnych pedagogów, psychologów i dyrektorów. Służy do przesyłania wiadomości o zagrożeniach dotyczących **nie tylko przemocy rówieśniczej, ale również uzależnień behawioralnych.**



Jakie są kroki wdrożenia Zgłoś to ważne?

1. **Rozmowa** z głównym kierownictwem placówki

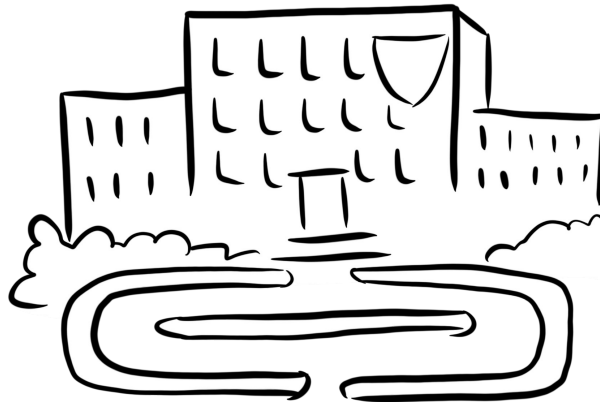
Prezentacja oferty systemu *Zgłoś to ważne* w kontekście rozpoznawania i przeciwdziałania przemocy i uzależnieniom w środowisku szkolnym.

2. **Rejestracja szkoły** oraz przekazanie instrukcji korzystania z systemu

Rejestracja szkoły w *Zgłoś to ważne* oraz przesłanie instruktaży w formie wideo do mediatorów i dyrekcji.

3. **Wdrożenie systemu** *Zgłoś to ważne*

Udostępnienie linku do anonimowego zgłaszania niepokojących sytuacji przez uczniów - do udostępnienia przez mediatorów/dyrekcję na stronę internetową szkoły.

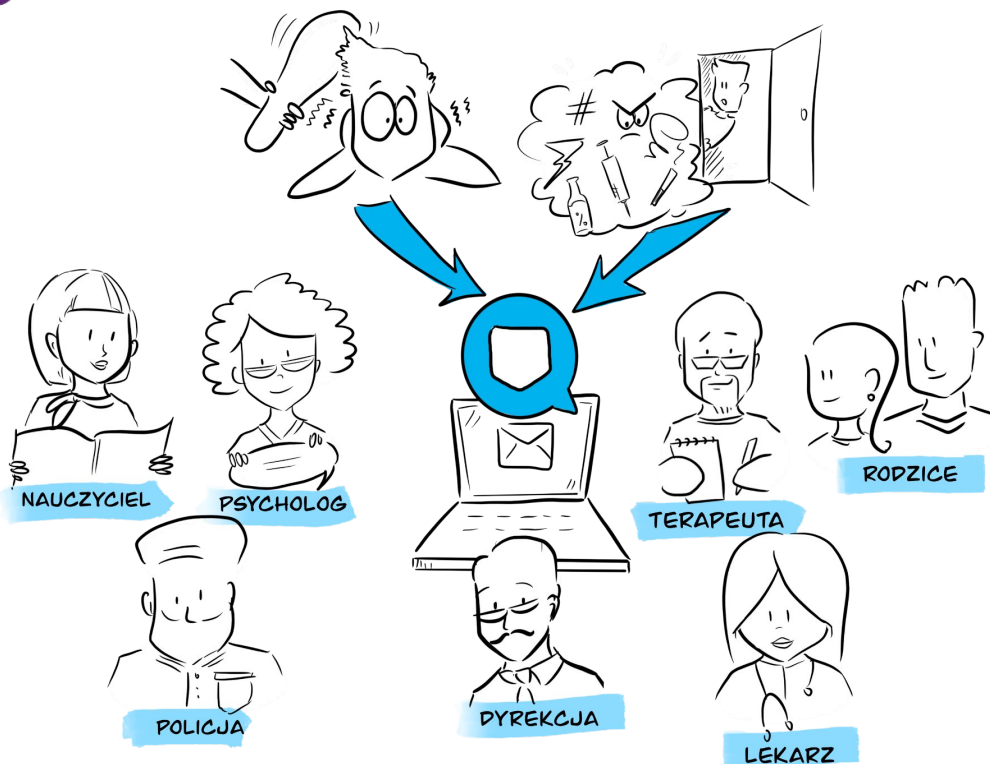


Jak działa



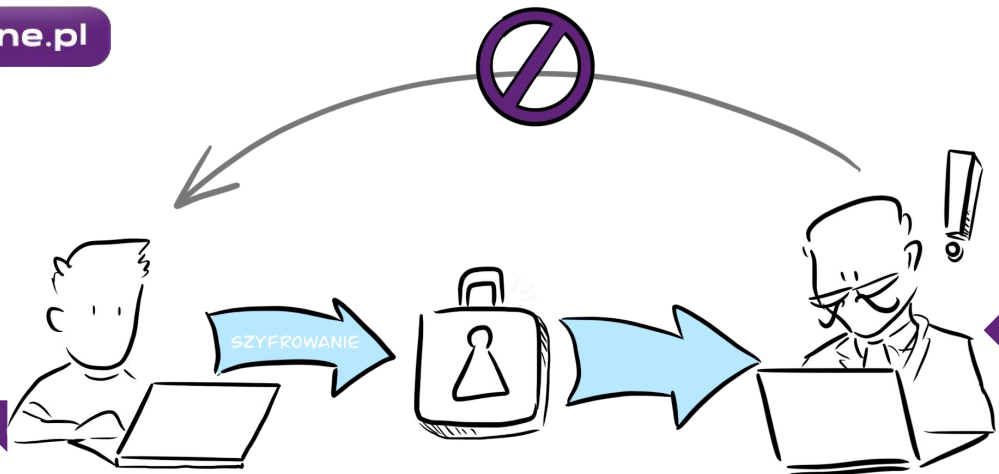
zglostowazne.pl

1. Proces zgłaszania działa w pełnym trybie anonimowym. Uczeń sam decyduje, czy chce ujawnić swoją tożsamość.
2. Wszystkie dane dotyczące incydentów oraz rozmowa między uczestnikiem a mediatorem jest dostępna tylko dla osób, którzy posiadają uprawnienia dostępowe do panelu.





zglostowazne.pl



NIE MILCZ,
ZGŁOŚ!

NIKT NIE DOWIE SIĘ
KTO ZGŁASZA
BO SZYFRUJEMY ZGŁOSZENIE

DYREKCJA DOSTAJE
TREŚĆ BEZ DANYCH
NADAWCY

Strefa ucznia

Uczeń anonimowo opisuje niepokojące zdarzenie w formularzu dostępnym pod linkiem na stronie internetowej szkoły

Panel mediatora

Mediator loguje się mailem i hasłem do swojego panelu, gdzie może zarządzać pojawiającymi się zgłoszeniami, porządkować je i wdrażać interwencje.



Kontakt

Rafał Górny

Koordynator programu

rg@biliam.com

tel. 517-191-828

Właścicielem ZTW jest Biliam sp. z o.o.

